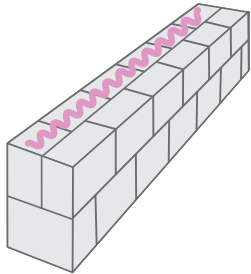
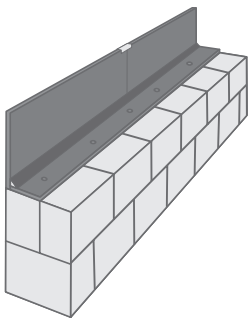


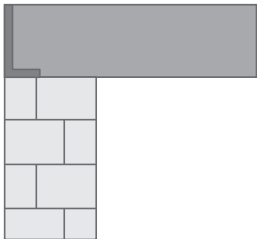
## Deckenrandabsteller mit Fußteil, Typ MAKODERA



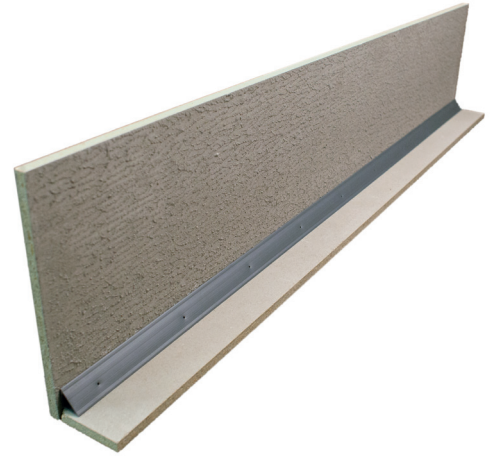
- 1 Die Mauerkrone bzw. der Verlegeuntergrund sind gut zu reinigen und besonders bei Porenbeton gut anzufeuchten. PU-Montageschaum wellenförmig in einem ca. 1cm dicken Wulst auftragen



- 2 **MAKODERA**-Schalungselemente aufsetzen, andrücken und mit Hilfe der U-Verbindungsprofile ausrichten. Bis zur Aushärtung des PU-Montageschaums sollten die Elemente fixiert werden, was durch Anageln, Andübeln oder Beschweren durchgeführt werden kann



- 3 Beim Schütten und Verdichten der Decke sollte ein Mindestabstand von 30 cm zum Deckenrand eingehalten werden. Ab einer Höhe von  $\geq 21$  cm empfehlen wir eine bauseitige Rückverankerung mit der **MAKO** Abspannhülse vorzunehmen



Bei Schalhöhen ab  $\geq 21$  cm ist die Standfestigkeit durch zusätzliche, eigenverantwortliche Absteifungsmaßnahmen zu sichern.

Diese Montageanleitung kann nur als Empfehlung gelten. Sie ersetzt nicht das für die Montage erforderliche Fachwissen und eventuell zusätzliche Sicherungsmaßnahmen vor dem Betonieren.

Holzzementprodukte sind ausschließlich auf einer ebenen Fläche zu lagern sowie vor Nässe und Durchfeuchtung zu schützen.