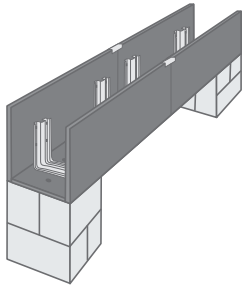
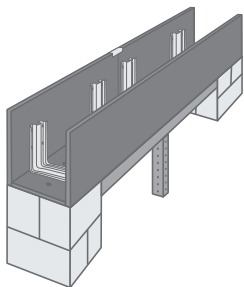


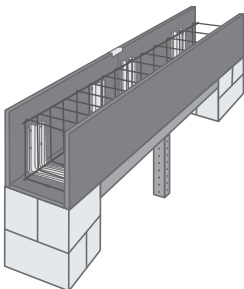
Sturzschalung, Typ MAKOSTURZ-TOP, H bis 30 cm



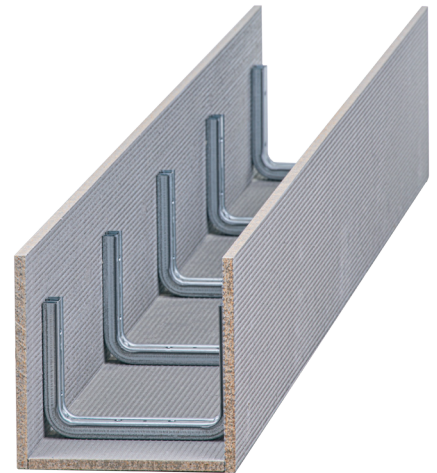
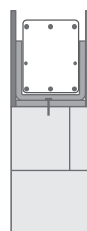
1 Schalungselemente dicht aneinander stoßen lassen, Mauerwerksöffnung überspannen und Schalung abstützen



2 Schalung durch Nageln oder punktuelles Kleben fest mit den Auflageflächen verbinden



3 Bewehrungskorb unter Berücksichtigung der DIN EN 1992/NA einbauen und anschließend betonieren



Diese Montageanleitung kann nur als Empfehlung gelten. Sie ersetzt nicht das für die Montage erforderliche Fachwissen und eventuell zusätzliche Sicherungsmaßnahmen vor dem Betonieren.

Holzzementprodukte sind ausschließlich auf einer ebenen Fläche zu lagern sowie vor Nässe und Durchfeuchtung zu schützen.