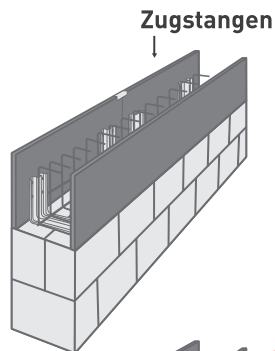
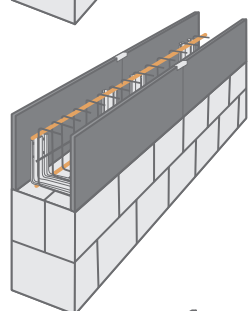


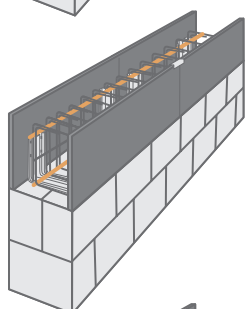
# Ringbalkenschalung, Typ MAKORING-TOP DUO



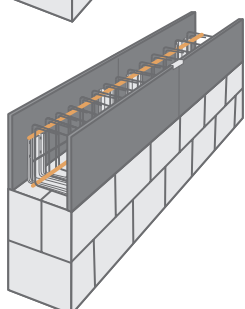
1 Schalungselemente auf dem Mauerwerk aufsetzen, dicht aneinander stoßen lassen und durch Elementausrichter auf dem Mauerwerk fixieren



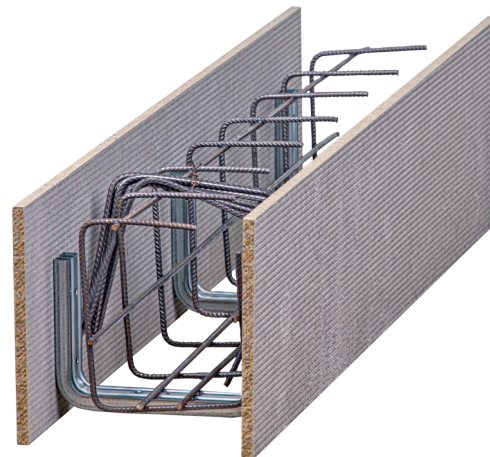
2 Zugstangen einwerfen und einbauen – zwei im unteren und eine im oberen Eckbereich – und mit dem Bewehrungskorb fest verbinden



3 Offene Bügelbewehrung mit Steckern (Kappen) – gemäß DIN 1045-1:2008-08 Abschnitt 12.7 – schließen



4 Vierte Zugstange im Eckbereich vom Stecker (Kappe) befestigen und anschließend betonieren



Diese Montageanleitung kann nur als Empfehlung gelten. Sie ersetzt nicht das für die Montage erforderliche Fachwissen und eventuell zusätzliche Sicherungsmaßnahmen vor dem Betonieren.

Holzzementprodukte sind ausschließlich auf einer ebenen Fläche zu lagern sowie vor Nässe und Durchfeuchtung zu schützen.