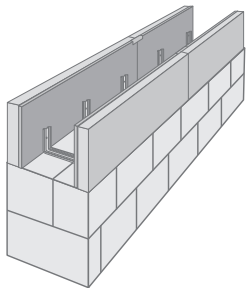
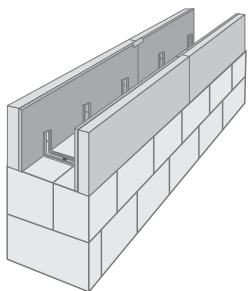
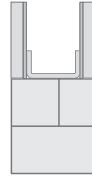


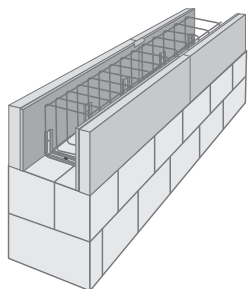
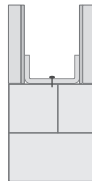
Ringbalkenschalung zweiseitig gedämmt, Typ MAKORING-SET



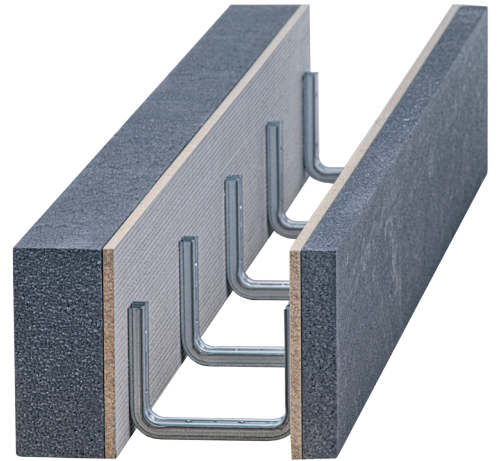
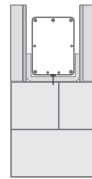
- 1 Schalungselemente auf dem aufgehenden Mauerwerk aufsetzen und dicht aneinander stoßen lassen



- 2 Schalung durch Nägel oder Schrauben fest mit dem Mauerwerk verbinden, bei Porotonsteinen Einkomponenten-PUR-Klebstoff verwenden



- 3 Bewehrungskorb unter Berücksichtigung der DIN EN 1992/NA einbauen und anschließend betonieren



Diese Montageanleitung kann nur als Empfehlung gelten. Sie ersetzt nicht das für die Montage erforderliche Fachwissen und eventuell zusätzliche Sicherungsmaßnahmen vor dem Betonieren.

Holzzementprodukte sind ausschließlich auf einer ebenen Fläche zu lagern sowie vor Nässe und Durchfeuchtung zu schützen.