

MAKORING-SET

Ringbalkenschalung, zweiseitig gedämmt, für Höhen ≤ 30 cm



Speziell für Märkte mit besonders hohen Anforderungen zur Energieeinsparung entwickelte MAKO dieses Schalungselement. Diese Lösung ermöglicht dem Verarbeiter eine Schalung einzusetzen, welche beidseitig über eine Wärmedämmung auch unterschiedlichster Stärke verfügt. Durch die individuelle Komplettausstattung der U-Bügel, Schalungsplatten und Wärmedämmung ist die Einhaltung der statischen Bemessung und Wärmebedarfsberechnung ein Kinderspiel.

MAKO – und der Vorsprung bleibt!

Enorm stabil

Seitenteile aus 12 mm starken Holzzementplatten

Patentierter U-Bügel

Hervorragende Verkrallung des Betons durch integrierte Bügelkrallen



Wirkungsvoller Verbund

Betonkontakt auf den Innen- und Außenseiten der Schalung

Starker Aufbau

Betonieren bis 30 cm Höhe, ohne weitere Abspannung

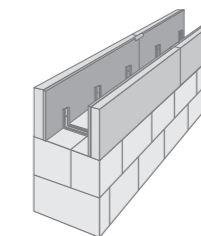
Feste Größe

Durch Schalungslängen von 200 cm

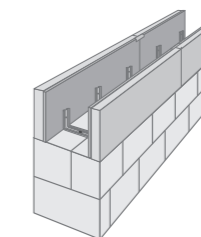
Beste Dämmeigenschaften

Durch expandiertes Polystyrol (EPS), WL 031

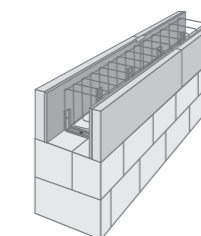
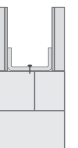
Die Verarbeitung



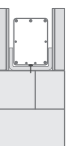
1 Schalungselemente auf dem aufgehenden Mauerwerk aufsetzen und dicht aneinander stoßen lassen



2 Schalung durch Nägel oder Schrauben fest mit dem Mauerwerk verbinden, bei Porotonsteinen Einkomponenten-PUR-Klebstoff verwenden



3 Bewehrungskorb unter Berücksichtigung der DIN EN 1992/NA einbauen und anschließend betonieren



Diese Montageanleitung kann nur als Empfehlung gelten. Sie ersetzt nicht das für die Montage erforderliche Fachwissen.

Das Material

Zementgebundene Spanplatte nach EN 13986:2004 / EN 634-2:2007
B1 nach DIN 4102 (schwer entflammbar)
Biegefestigkeit > 9,0 N/mm²
Biegefestigkeit (E-Modul) > 4500 N/mm²
Querzugfestigkeit > 0,5 N/mm²
Dauerhaftigkeit (Dickenquellung) < 1,5 %
Dauerhaftigkeit (Feuchtbeständigkeit) > 0,3 N/mm²

Expandiertes Polystyrol (EPS) nach EN 16 163
Brandverhalten: DIN EN 13501-1, Klasse E
Brandverhalten: DIN 4102-1, Baustoffklasse B1
Nennwert der Wärmeleitfähigkeit 0,030 W/(m*k)
Scherm modul / Scherfestigkeit $\geq 1,0$ MPa / ≥ 50 kPa
Leistungserklärung Nr. LE-DE-18.1
-WDV-031-100-kd-IR-HP-FR

- technische Änderungen vorbehalten -