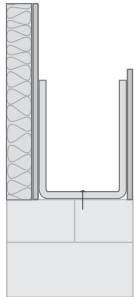
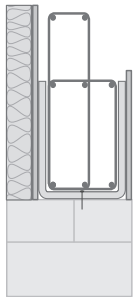


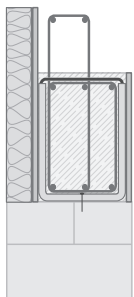
## Ringbalkenschalung mit Deckenrand für Fertigdecken, Typ MAKORING-DUR\_FD THERMO



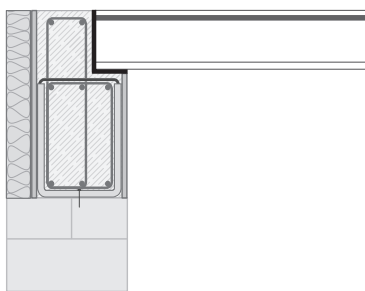
1. Schalungselemente auf dem aufgehenden Mauerwerk aufsetzen und dicht aneinander stoßen lassen



2. Bewehrungskorb und Armierungseisen unter Berücksichtigung der DIN EN 1992/NA einbauen



3. Rundstahlklammern zur Abspannung einsetzen, Schalung prüfen und ggf. weitere Sicherungsmaßnahmen durchführen und anschließend bis zum Deckenaufleger betonieren



4. Spannbeton-Fertigdecke sicher verlegen und Ortbeton bis Oberkante Deckenrand in vorgeschriebener Güte und Konsistenz einbringen und verdichten



Diese Montageanleitung kann nur als Empfehlung gelten. Sie ersetzt nicht das für die Montage erforderliche Fachwissen und eventuell zusätzliche Sicherungsmaßnahmen vor dem Betonieren.

Holzzementprodukte sind ausschließlich auf einer ebenen Fläche zu lagern sowie vor Nässe und Durchfeuchtung zu schützen.