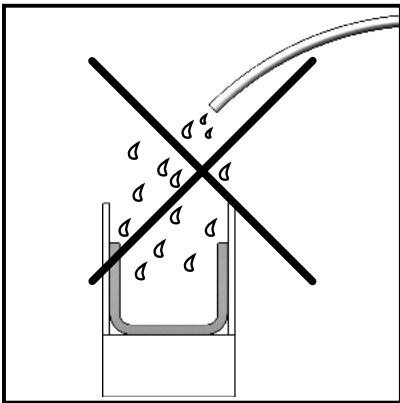


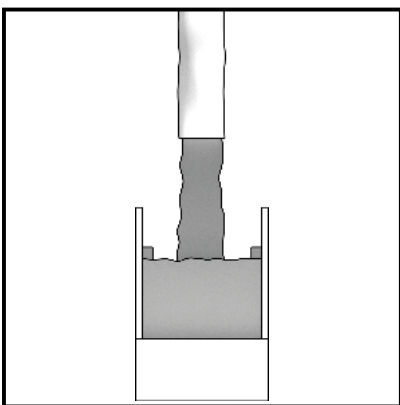
MAKO RINGBALKENSCHALUNGEN

Wichtige Verarbeitungshinweise

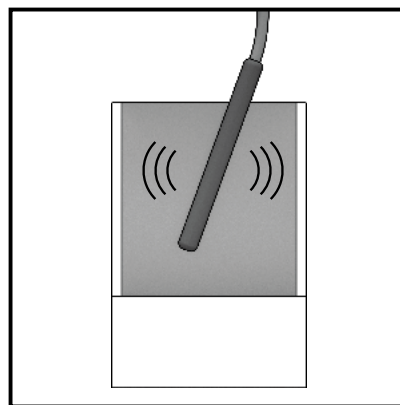


Die MAKO Schalungen **auf keinen Fall** wässern, um Trennlage zwischen Beton und Schalungsplatte zu vermeiden.

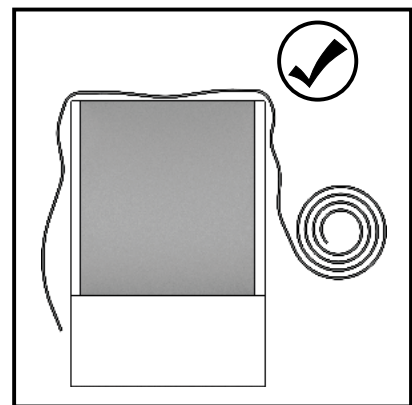
Verarbeitungsschritte



1. Beton einfüllen



2. Beton rütteln



3. Schalung mit Folie abdecken und vor Witterungseinflüssen schützen.

