

Randunterzugschalung für Fertigdecken, Typ MAKOSTURZ-DUR_FD THERMO

MAKO Sturzschalung mit Deckenrand für Fertigdecken, Typ MAKOSTURZ-DUR_FD THERMO, als verlorene Randunterzugschalung, einseitig gedämmt, liefern und montieren.

Boden- und Seitenteile aus 12 mm mineralisch geb. Flachpressplatten, Seitenteile mit einer einseitig aufkaschierten Wärmedämmung aus expandierten Polystyrol-Hartschaum (EPS), mit Betonhaftgrund auf den Innenseiten.

Verbund der Seitenteile durch verz. U-Bügel mit integrierter Bügelkralle, serienmäßig zwei Stück Kunststoff-Element-Verbinders und Rundstahlklammern als Schalhilfe zur oberen Abspannung.

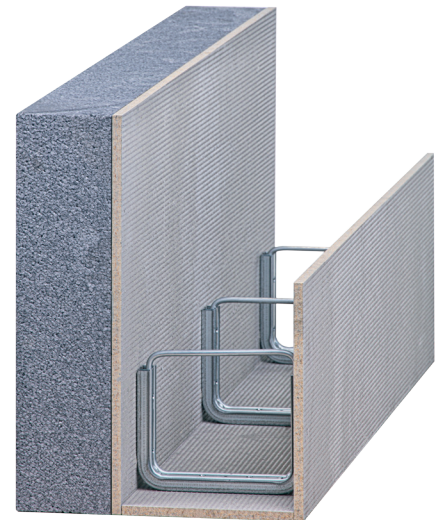
EPS mit Leistungserklärungs Nr. LE-DE-18.1-WDV-031-100-kd-IR-HP-FR
WLG 031

Elementlänge:
120 cm

Elementbreite:
 24,0 cm
 30,0 cm
 36,5 cm
 42,5 cm

Elementhöhe:
 40,0 cm
 50,0 cm
 60,0 cm
 70,0 cm

Dämmstoffstärke:
 60 mm
 80 mm
 100 mm
 120 mm
 140 mm



Ausführung entsprechend Herstellervorgabe.

Liefernachweis: MAKO GmbH & Co. KG
Tel: 03624 – 31787-0 · Internet: www.mako-bau.de

Menge:..... Einheit: m

EP:GP: