

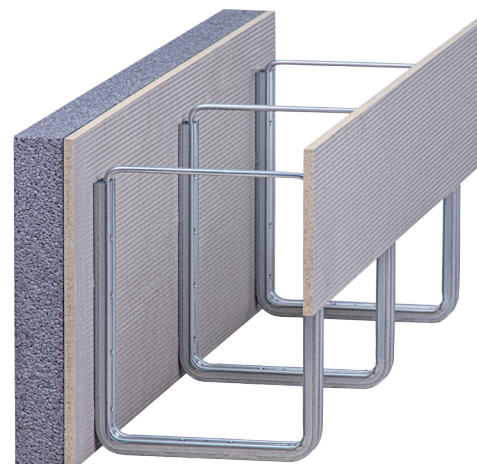
Decken- und Attikaschalung einseitig gedämmt, Typ MAKORING-TIP THERMO

MAKO Deckenrand- und Attikaschalung, Überzugschalung, Typ MAKORING-TIP THERMO, als verlorene einseitig gedämmte Schalung zur Ausbildung einer Attika und Abschalung einer Decke liefern und montieren.

Seitenteile aus 12 mm mineralisch geb. Flachpressplatten und einer aufkaschierten Wärmedämmung aus expandierten Polystyrol-Hartschaum (EPS) bestehend, mit einem Betonhaftgrund auf den Innenseiten.

Verbund der Seitenteile durch verz. U-Bügel mit integrierter Bügelkralle, serienmäßig zwei Stück

Kunststoff-Element-Verbinder und Rundstahlklammern als Schalhilfe zur oberen Abspannung.



EPS mit Leistungserklärungs Nr. LE-DE-18.1-WDV-031-100-kd-IR-HP-FR
WLG 031

Elementlänge:
120 cm

Elementbreite:
 17,5 cm
 20,0 cm
 24,0 cm
 30,0 cm
 36,5 cm
 42,5 cm

Elementhöhe:
 40,0 cm
 50,0 cm
 60,0 cm
 70,0 cm

Attikahöhe:
 20,0 cm
 30,0 cm
 40,0 cm
 50,0 cm
 60,0 cm
 70,0 cm
 80,0 cm

Dämmstoffstärke:
 60 mm
 80 mm
 100 mm
 120 mm
 140 mm

Deckenhöhe:
 20,0 cm

Ausführung entsprechend Herstellervorgabe.

Liefernachweis: MAKO GmbH & Co. KG
Tel: 03624 – 31787-0 · Internet: www.mako-bau.de

Menge:..... Einheit: m

EP:GP: