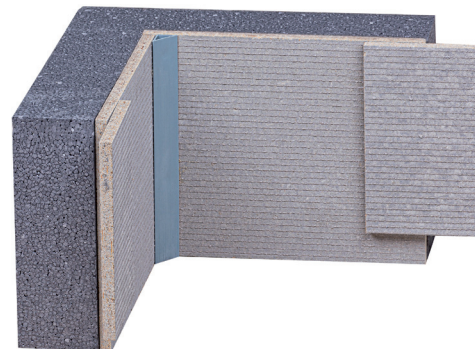


Außenecke für Ringbalken mit einseitiger Wärmedämmung, Typ MAKOECKE-THERMO

MAKO Ringanker-/Ringbalkenschalung, Typ MAKOECKE THERMO, verlorene Schalung, als vorgefertigtes Element zur Ausbildung von Außenecken, bei Ringbalken mit einer einseitigen Wärmedämmung.



EPS mit Leistungserklärungs Nr. LE-DE-18.1-WDV-031-100-kd-IR-HP-FR
WLG 031

Elementbreite:

- 17,5 cm
- 24,0 cm
- 30,0 cm
- 36,5 cm
- 42,5 cm

Elementhöhe:

15,0 cm 100,0 cm

Dämmstoffstärke:

- 60 mm
- 80 mm
- 100 mm
- 120 mm

Ausführung entsprechend Herstellervorgabe.

Liefernachweis: MAKO GmbH & Co. KG
Tel: 03624 – 31787-0 · Internet: www.mako-bau.de

Menge:..... Einheit: m

EP:GP: