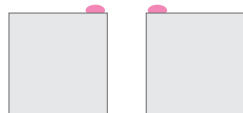
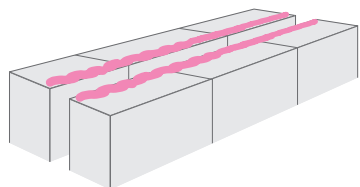
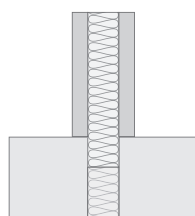
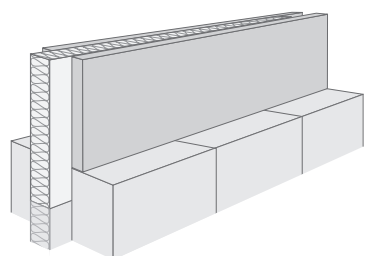


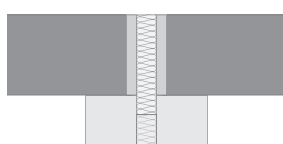
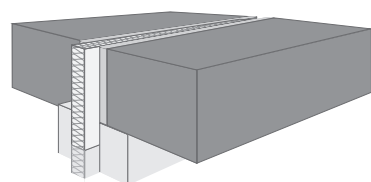
Trennfugen-Schalelement für Decken, Typ MAKOTRENN-TFD



- 1 Mauerwerk bzw. Verlegeuntergrund gut reinigen.
PU – Montageschaum in einem 1 cm dicken Wulst auftragen



- 2 MAKOTRENN-TFD aufsetzen, ausrichten und andrücken. Bis zur Aushärtung des PU-Montageschaums sollten die Elemente fixiert werden, was z.B. durch Beschweren durchgeführt werden kann



Beim Schütten und Verdichten der Sohlplatten sollte ein Mindestabstand von 30 cm zum Schalelement eingehalten werden. Ab einer Höhe von ≥ 21 cm empfehlen wir eine bauseitige Rückverankerung zur Armierung vorzunehmen.

Diese Montageanleitung kann nur als Empfehlung gelten. Sie ersetzt nicht das für die Montage erforderliche Fachwissen und eventuell zusätzliche Sicherungsmaßnahmen vor dem Betonieren.

Holzzementprodukte sind ausschließlich auf einer ebenen Fläche zu lagern sowie vor Nässe und Durchfeuchtung zu schützen.