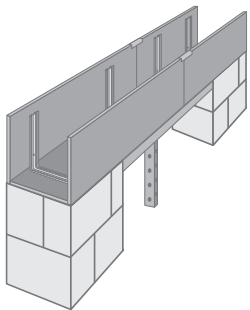
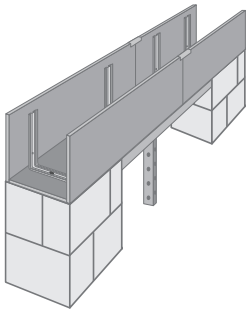
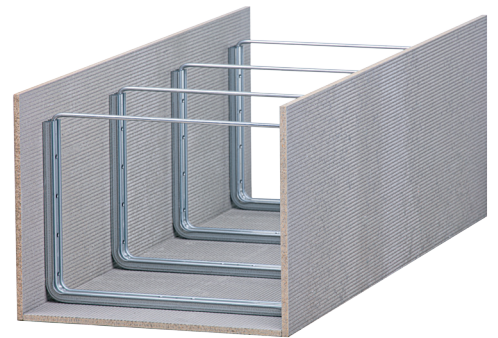


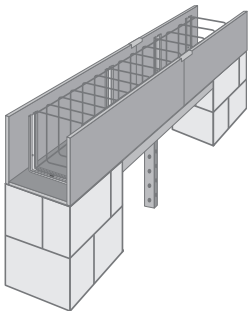
Unterzugschalung, Typ MAKOSTURZ-BIG



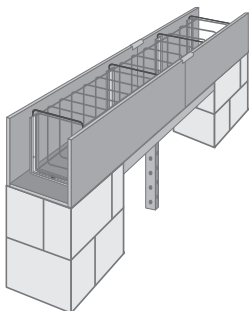
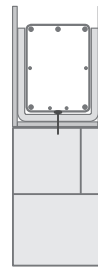
- 1 Schalungselemente dicht aneinander stoßen lassen, Mauerwerksöffnung überspannen und Schalung abstützen



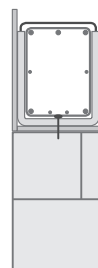
- 2 Schalung durch Nageln oder punktuellen Kleben fest mit den Auflageflächen verbinden



- 3 Bewehrungskorb unter Berücksichtigung der DIN EN 1992/NA einbauen



- 4 Rundstahlklammern zur oberen Abspannung einsetzen, Schalung prüfen und ggf. weitere Sicherungsmaßnahmen durchführen, anschließend betonieren



Diese Montageanleitung kann nur als Empfehlung gelten. Sie ersetzt nicht das für die Montage erforderliche Fachwissen und eventuell zusätzliche Sicherungsmaßnahmen vor dem Betonieren.

Holzzementprodukte sind ausschließlich auf einer ebenen Fläche zu lagern sowie vor Nässe und Durchfeuchtung zu schützen.