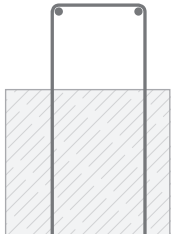
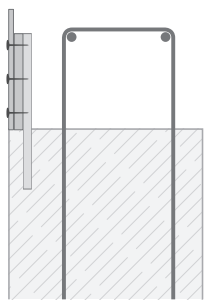
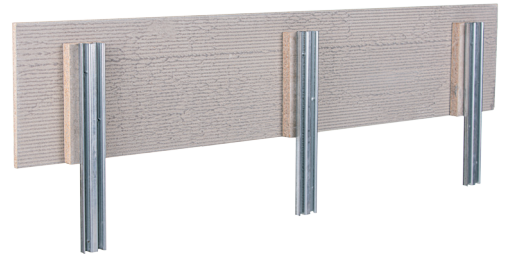


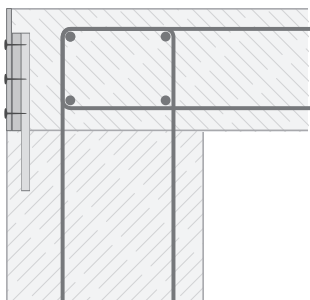
Fundament-Sohlplatten-Abschalung, Typ MAKOSOHL



- 1 Fundament wie bekannt nach DIN EN 1992-1-1/NA herstellen und betonieren



- 2 Schalungselemente in das frisch gegossene Fundament dicht aneinander stoßend einstecken und schnurgerade ausrichten, sowie den Beton aushärten lassen



- 3 Sohlplatte gemäß statischer Bemessung herstellen und betonieren. Beim Schütten und Verdichten sollte ein Mindestabstand von 30 cm zum Schalenelement eingehalten werden

Bei Schalhöhen ab ≥ 22 cm ist die Standfestigkeit durch zusätzliche, eigenverantwortliche Absteifungsmaßnahmen zu sichern.

Diese Montageanleitung kann nur als Empfehlung gelten. Sie ersetzt nicht das für die Montage erforderliche Fachwissen und eventuell zusätzliche Sicherungsmaßnahmen vor dem Betonieren.

Holzzementprodukte sind ausschließlich auf einer ebenen Fläche zu lagern sowie vor Nässe und Durchfeuchtung zu schützen.