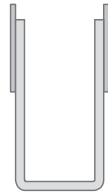
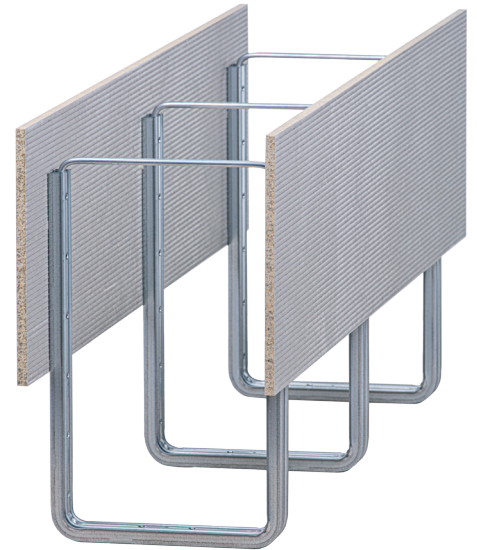


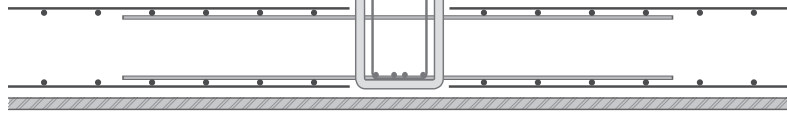
Überzug über Decke, Typ MAKORING-PER



1 Schalungselemente auf Schalungsplatten aufsetzen und auf Höhe beabstanden, dicht aneinander stoßen lassen und fest durch Nageln verankern



2 Bewehrungskorb unter Berücksichtigung der DIN EN 1992/NA einbauen und erforderliche Deckenarmierung einbinden



3 Rundstahlklammern zur oberen Abspannung einsetzen, Schalung prüfen und ggf. weitere Sicherungsmaßnahmen durchführen und anschließend betonieren

Diese Montageanleitung kann nur als Empfehlung gelten. Sie ersetzt nicht das für die Montage erforderliche Fachwissen und eventuell zusätzliche Sicherungsmaßnahmen vor dem Betonieren.

Holzzementprodukte sind ausschließlich auf einer ebenen Fläche zu lagern sowie vor Nässe und Durchfeuchtung zu schützen.

MAKO GmbH & Co. KG

Tel: 03624 – 31787-0 · Internet: www.mako-bau.de