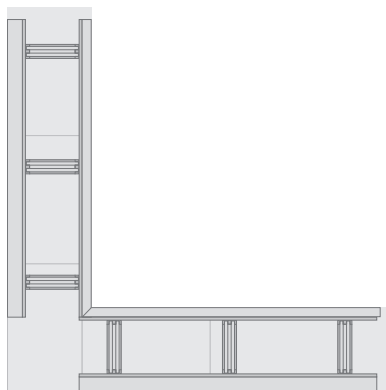
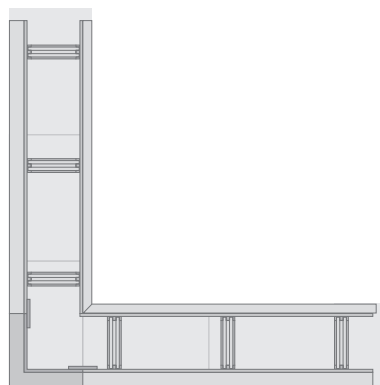
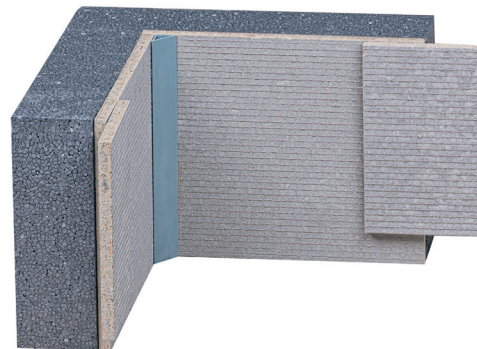


## Außenecke für Ringbalken mit einseitiger Wärmedämmung, Typ MAKOECKE-THERMO



- 1 Schalungselemente auf dem aufgehenden Mauerwerk aufsetzen und im Bereich der Innenecke dicht aneinander stoßen lassen



- 2 Außenecke einsetzen und mit den wärmegeprägten Schalungselementen fest durch Einkomponenten-PUR-Klebstoff verbinden

Diese Montageanleitung kann nur als Empfehlung gelten. Sie ersetzt nicht das für die Montage erforderliche Fachwissen und eventuell zusätzliche Sicherungsmaßnahmen vor dem Betonieren.

Holzzementprodukte sind ausschließlich auf einer ebenen Fläche zu lagern sowie vor Nässe und Durchfeuchtung zu schützen.