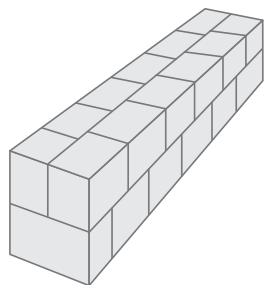
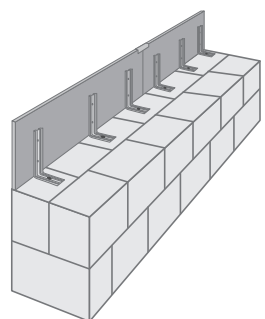


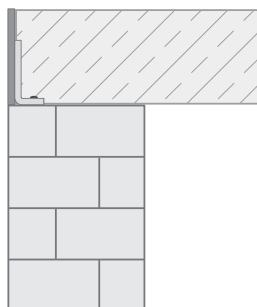
## Deckenrandabsteller mit Fußteil, Typ MAKODERA-STRONG



- 1 Mauerkrone bzw. Verlegeuntergrund von möglichen Verunreinigungen säubern



- 2 Schalung durch Nageln, Schrauben oder Aufschießen fest mit dem Mauerwerk verbinden



- 3 Schalung prüfen und ggf. weitere Sicherungsmaßnahmen durchführen, anschließend betonieren

Bei Schalhöhen ab  $\geq 21$  cm ist die Standfestigkeit durch zusätzliche, eigenverantwortliche Absteifungsmaßnahmen zu sichern.

Diese Montageanleitung kann nur als Empfehlung gelten. Sie ersetzt nicht das für die Montage erforderliche Fachwissen und eventuell zusätzliche Sicherungsmaßnahmen vor dem Betonieren.

Holzzementprodukte sind ausschließlich auf einer ebenen Fläche zu lagern sowie vor Nässe und Durchfeuchtung zu schützen.