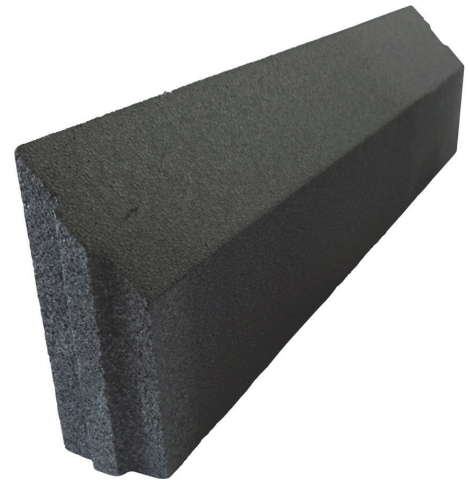
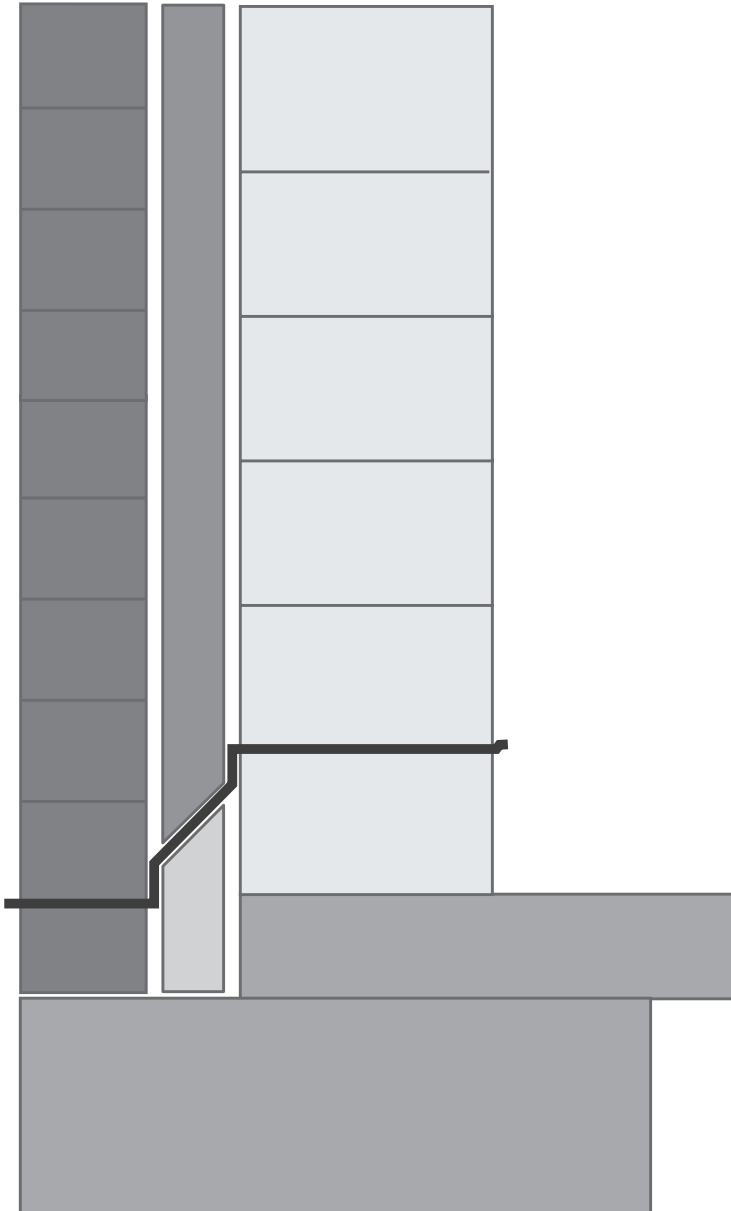


Anschluss-Isolierschalung für zweischaliges Mauerwerk, Typ MAKCONNECT



Diese Montageanleitung kann nur als Empfehlung gelten. Sie ersetzt nicht das für die Montage erforderliche Fachwissen und eventuell zusätzliche Sicherungsmaßnahmen vor dem Betonieren.

Holzzementprodukte sind ausschließlich auf einer ebenen Fläche zu lagern sowie vor Nässe und Durchfeuchtung zu schützen.

MAKO GmbH & Co. KG
Tel: 03624 – 31787-0 · Internet: www.mako-bau.de