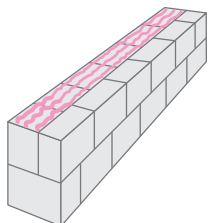
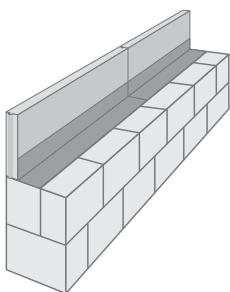
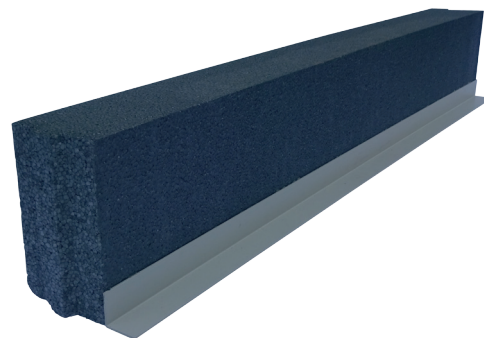


Wärmebrückenfreie Deckenrand-Isolierschalung, Typ MAKObOARD-PREMIUM

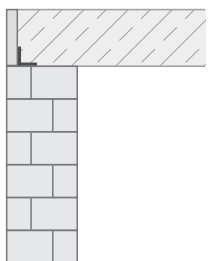
Mit Elementfuß



- 1 Die Mauerkrone bzw. der Verlegeuntergrund sind gut zu reinigen und besonders bei Porenbeton gut anzufeuchten. PU-Montageschaum wellenförmig in einem ca. 1 cm dicken Wulst auftragen



- 2 MAKObOARD-Schalungselemente aufsetzen, ausrichten und andrücken. Sollte der PU-Montageschaum nachschäumen, empfehlen wir, das Schalungselement zu beschweren oder nachzudrücken



- 3 Beim Schütten und Verdichten der Decke sollte ein Mindestabstand von 30 cm zum Deckenrand eingehalten werden. Ab einer Höhe von ≥ 20 cm empfehlen wir, eine bauseitige Rückverankerung zur Deckenarmierung vorzunehmen

Bei Schalhöhen ab ≥ 20 cm ist die Standfestigkeit durch zusätzliche, eigenverantwortliche Absteifungsmaßnahmen zu sichern.

Diese Montageanleitung kann nur als Empfehlung gelten. Sie ersetzt nicht das für die Montage erforderliche Fachwissen und eventuell zusätzliche Sicherungsmaßnahmen vor dem Betonieren.

Holzzementprodukte sind ausschließlich auf einer ebenen Fläche zu lagern sowie vor Nässe und Durchfeuchtung zu schützen.